

Master-SIL 2

Código do produto: 000495

Mangueira de média e alta temperatura para temperaturas de até + 250°C, dupla camada



resistente à hidrólise



resistente a micróbios



compressível



muito flexível



leve



resistente à pressão

Detalhes do produto

Composição / Materiais

- Construção: mangueira em espiral de camada única ou múltipla feita de tiras de tecido vulcanizado
- Material da espiral: Aço para molas
- Revestimento do tecido: com camada dupla / revestimento em silicone
- Material do tecido: tecido de fibra de vidro
- Material da camada interior: tecido de vidro
- Material da camada exterior: tecido de vidro
- Design do cordão umbilical: projetado como cordão duplo
- Material do cordão umbilical: fio de fibra de vidro

Propriedades

- Propriedades Químicas: boa resistência a produtos químicos
- Propriedades Mecânicas: à prova de dobras
- Flexibilidade: muito flexível
- Peso: leve
- Resistência à Pressão: resistente à pressão
- Cor: vermelho

Temperatura de operação

- Intervalo de Temperatura: -70 do 250 °C
- Picos máximos admissíveis de temperatura: brevemente -85 °C a 300 °C

Informação de entrega

- Prazo típico de produção: várias larguras nominais em comprimentos padrão estão disponíveis na saída da produção, larguras nominais e comprimentos individuais também na saída do estoque

Aplicações

- Áreas de aplicação: Automotivo / Mecânica / Indústrias em Geral / Tecnologia Aeroespacial / Ventilação e Ar-condicionado / Transporte de Produtos a Granel e Construção / Transporte Marítimo e Ferroviário / Indústria Química / Indústria Alimentícia e Farmacêutica / Indústria Plástica / Indústria Gráfica e Indústria de Papel e Celulose / Fabricação de Veículos / Fabricação de Metal e Ferramentas

Opções de customização

- Adaptações possíveis (sob encomenda): outros comprimentos / outras larguras nominais / com luvas de extremidade sem espiral / com espiral de plástico

Configurações do produto

Número de Artigo estendido	Código do produto	Diâmetro interno (DN) mm	Raio de curvatura * mm	Peso kg/m	Pressão de funcionamento bar	Capacidade máxima de pressão negativa bar	Comprimentos máximo produzível m	Comprimentos mantidos regularmente em estoque	Comprimentos padrão que podem ser solicitados m
000495:13:x	000495	13	15	0,16	2,8	0,64	4	4	4
000495:19:x	000495	19	15	0,19	2,8	0,64	4	4	4
000495:25:x	000495	25	15	0,22	2,8	0,64	4	4	4
000495:30:x	000495	30	15	0,25	2,8	0,64	4	4	4
000495:32:x	000495	32	16	0,26	2,8	0,64	4	4	4
000495:38:x	000495	38	18	0,31	2,6	0,59	4	4	4
000495:41:x	000495	41	19	0,32	2,6	0,59	4	4	4
000495:44:x	000495	44	21	0,34	2,6	0,55	4	4	4
000495:45:x	000495	45	21	0,34	2,6	0,55	4	4	4
000495:51:x	000495	51	24	0,36	2,6	0,51	4	4	4
000495:55:x	000495	55	27	0,42	2,5	0,48	4	/	4
000495:57:x	000495	57	28	0,43	2,5	0,48	4	4	4
000495:60:x	000495	60	31	0,47	2,4	0,47	4	4	4
000495:63:x	000495	63	31	0,49	2,4	0,47	4	4	4
000495:65:x	000495	65	31	0,50	2,4	0,47	4	4	4
000495:70:x	000495	70	35	0,53	2,3	0,43	4	4	4
000495:76:x	000495	76	38	0,58	2,2	0,42	4	4	4
000495:80:x	000495	80	40	0,62	2,1	0,41	4	4	4
000495:83:x	000495	83	42	0,64	2,1	0,4	4	4	4
000495:90:x	000495	90	44	0,69	2	0,39	4	4	4
000495:95:x	000495	95	48	0,73	1,9	0,36	4	4	4
000495:102:x	000495	102	52	0,77	1,9	0,34	4	4	4
000495:108:x	000495	108	55	0,83	1,7	0,3	4	/	4
000495:110:x	000495	110	57	0,85	1,7	0,29	4	/	4
000495:114:x	000495	114	57	0,89	1,6	0,28	4	4	4

Número de Artigo estendido	Código do produto	Diâmetro interno(DN) mm	Raio de curvatura * mm	Peso kg/m	Pressão de funcionamento bar	Capacidade máxima de pressão negativa bar	Comprimentos máximo produzível m	Comprimentos mantidos regularmente em estoque	Comprimentos padrão que podem ser solicitados m
000495:120:x	000495	120	61	0,94	1,6	0,28	4	4	4
000495:127:x	000495	127	64	1,00	1,4	0,25	4	4	4
000495:130:x	000495	130	65	1,02	1,3	0,23	4	4	4
000495:140:x	000495	140	70	1,11	1,3	0,19	4	4	4
000495:152:x	000495	152	75	1,20	1,2	0,17	4	4	4
000495:160:x	000495	160	80	1,28	1,1	0,15	4	4	4
000495:165:x	000495	165	83	1,32	1	0,14	4	4	4
000495:180:x	000495	180	90	1,48	1	0,12	4	4	4
000495:203:x	000495	203	101	1,65	0,7	0,09	4	4	4
000495:229:x	000495	229	125	1,90	0,6	0,08	4	/	4
000495:254:x	000495	254	150	2,14	0,5	0,07	4	4	4
000495:305:x	000495	305	210	2,58	0,3	0,04	4	4	4

Todos os dados se referem a um meio e temperatura ambiente de +20°C.

Especificação do raio de curvatura relacionado com o interior da curva da mangueira

Sujeito a alterações técnicas e desvios de cor

Comprimentos e customizações disponíveis

Disponível em outros comprimentos, cores, diâmetros internos e gravações personalizadas.

Instruções de descarte

Após o uso, o produto deve ser descartado de acordo com as normas legais aplicáveis na região do usuário.

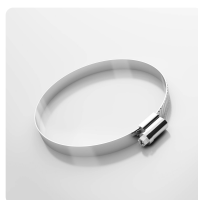
Adequado ao produto



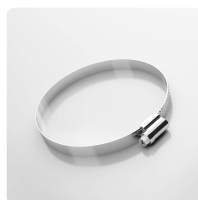
Conexão de mangueira
Conector em chapa de aço para estender, conectar e unir mangueiras leves a de peso médio.



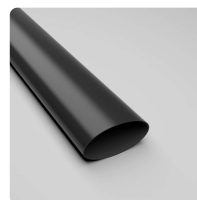
Redutor de mangueira, simétrico
Redutor de mangueira para estender, conectar e unir mangueiras leves a de peso médio.



Abraçadeira com rosca sem-fim
Abraçadeira padrão para fixação de tipos de mangueiras leves a peças de conexão em instalações móveis e estacionárias



Abraçadeira com rosca sem-fim de aço inoxidável
Abraçadeira padrão para fixação de tipos de mangueiras leves a peças de conexão em instalações móveis e estacionárias



Manga termoencolhível
Tomada termoretrátil para fácil conexão e vedação das mangueiras

Solicite um orçamento

Teremos prazer em orientá-lo
por telefone:

+55 (11) 4151-5100

Consultas sobre produtos via
masterduct.com.br

Endereço da Brasil

Masterduct Brasil
Comércio de Dutos LTDA
Rua dos Estados, 18
CEP: 06516-310- Santana de
Parnaíba-SP

