

## Master-PUR L Bio Based

Código do produto: 008258

Mangueira de aspiração / mangueira de transporte em PU fabricada em poliuretano poliéter de base biológica, leve, muito flexível, resistente à hidrólise e aos micróbios.



transparente



resistente a micróbios



resistente à hidrólise



flexível



leve



moderadamente  
e resistente à  
pressão

### Detalhes do produto

#### Composição / Materiais

- Design da espiral: feito de fio de aço
- Material da espiral: Aço para molas
- Revestimento do tecido: feito de material especificado / espessura da parede entre as espirais aprox. 0,7 mm
- Material do tecido: Poliéter Poliuretano de plásticos predominantemente de base biológica (parcialmente de biomassa)

#### Propriedades

- Propriedades Químicas: boa resistência à gasolina / muito boa resistência a produtos químicos / boa resistência ao óleo / boa resistência a UV / boa resistência ao ozônio / livre de halogênio / resistente à hidrólise / resistente a micróbios
- Flexibilidade: flexível
- Peso: leve
- Resistência à Pressão: moderadamente resistente à pressão
- Cor: transparente

#### Temperatura de operação

- Intervalo de Temperatura: -40 do 90 °C
- Picos máximos admissíveis de temperatura: brevemente até 125 °C

## Informação de entrega

### Aplicações

- Áreas de aplicação: Mecânica

### Opções de customização

- Adaptações possíveis (sob encomenda): outras cores / outras larguras nominais / retardante de chamas

## Configurações do produto

Número de Artigo estendido	Código do produto	Diâmetro interno (DN) mm	Diâmetro exterior mm	Raio de curvatura * mm	Peso kg/m	Pressão de funcionamento bar	Capacidade máxima de pressão negativa bar	Comprimentos máximo produzível m	Comprimentos mantidos regularmente em estoque	Comprimentos padrão que podem ser solicitados m
008258:40:x	008258	40	48	48	0,30	1,89	0,46	25	/	5 / 10 / 15 / 20
008258:50:x	008258	50	57	58	0,37	1,59	0,39	25	/	5 / 10 / 15 / 20
008258:51:x	008258	51	58	58	0,38	1,51	0,36	25	/	5 / 10 / 15 / 20
008258:60:x	008258	60	68	68	0,50	1,26	0,31	25	/	5 / 10 / 15 / 20
008258:63:x	008258	63	71	71	0,52	1,20	0,28	25	/	5 / 10 / 15 / 20
008258:65:x	008258	65	73	73	0,54	1,13	0,26	25	/	5 / 10 / 15 / 20
008258:70:x	008258	70	78	78	0,58	1,01	0,26	25	/	5 / 10 / 15 / 20
008258:75:x	008258	75	83	84	0,61	1,01	0,21	25	/	5 / 10 / 15 / 20
008258:76:x	008258	76	85	85	0,62	0,94	0,21	25	/	5 / 10 / 15 / 20
008258:80:x	008258	80	88	88	0,65	0,88	0,21	25	/	5 / 10 / 15 / 20
008258:90:x	008258	90	99	99	0,80	0,76	0,15	25	/	5 / 10 / 15 / 20
008258:100:x	008258	100	108	110	0,94	0,76	0,15	25	/	5 / 10 / 15 / 20
008258:102:x	008258	102	111	111	0,95	0,71	0,15	25	/	5 / 10 / 15 / 20
008258:110:x	008258	110	119	119	0,97	0,63	0,15	25	/	5 / 10 / 15 / 20
008258:115:x	008258	115	124	124	0,98	0,63	0,15	25	/	5 / 10 / 15 / 20
008258:120:x	008258	120	129	129	1,00	0,63	0,15	25	/	5 / 10 / 15 / 20
008258:125:x	008258	125	134	135	1,07	0,63	0,15	25	/	5 / 10 / 15 / 20
008258:127:x	008258	127	137	137	1,08	0,59	0,15	25	/	5 / 10 / 15 / 20
008258:130:x	008258	130	139	139	1,14	0,50	0,15	25	/	5 / 10 / 15 / 20
008258:140:x	008258	140	149	149	1,21	0,50	0,10	25	/	5 / 10 / 15 / 20
008258:150:x	008258	150	159	161	1,27	0,50	0,10	25	/	5 / 10 / 15 / 20
008258:152:x	008258	152	162	162	1,30	0,50	0,10	25	/	5 / 10 / 15 / 20
008258:160:x	008258	160	169	170	1,42	0,50	0,10	25	/	5 / 10 / 15 / 20
008258:170:x	008258	170	179	180	1,56	0,38	0,10	25	/	5 / 10 / 15 / 20
008258:175:x	008258	175	184	185	1,63	0,38	0,10	25	/	5 / 10 / 15 / 20
008258:180:x	008258	180	189	190	1,70	0,38	0,10	25	/	5 / 10 / 15 / 20
008258:200:x	008258	200	210	210	1,98	0,38	0,10	25	/	5 / 10 / 15 / 20
008258:203:x	008258	203	213	213	2,00	0,36	0,09	25	/	5 / 10 / 15 / 20
008258:225:x	008258	225	235	235	2,18	0,25	0,05	25	/	5 / 10 / 15 / 20
008258:250:x	008258	250	260	260	2,33	0,25	0,05	25	/	5 / 10 / 15 / 20

Número de Artigo estendido	Código do produto	Diâmetro interno (DN) mm	Diâmetro exterior mm	Raio de curvatura * mm	Peso kg/m	Pressão de funcionamento bar	Capacidade máxima de pressão negativa bar	Comprimentos máximo produzível m	Comprimentos mantidos regularmente em estoque	Comprimentos padrão que podem ser solicitados m
008258:254:x	008258	254	264	264	2,36	0,25	0,05	25	/	5 / 10 / 15 / 20
008258:275:x	008258	275	285	284	2,47	0,25	0,05	25	/	5 / 10 / 15 / 20
008258:280:x	008258	280	290	290	2,60	0,25	0,05	25	/	5 / 10 / 15 / 20
008258:300:x	008258	300	310	310	3,20	0,23	0,05	20	/	5 / 10 / 15 / 20
008258:315:x	008258	315	325	325	3,32	0,23	0,05	20	/	5 / 10 / 15 / 20
008258:325:x	008258	325	335	335	3,40	0,23	0,05	20	/	5 / 10 / 15 / 20
008258:350:x	008258	350	360	360	3,60	0,12	0,05	20	/	5 / 10 / 15 / 20
008258:400:x	008258	400	411	410	4,45	0,12	0,05	20	/	5 / 10 / 15 / 20
008258:450:x	008258	450	461	460	5,06	0,12	0,05	20	/	5 / 10 / 15 / 20
008258:500:x	008258	500	511	510	5,70	0,12	0,04	20	/	5 / 10 / 15 / 20

Todos os dados se referem a um meio e temperatura ambiente de +20°C.

Especificação do raio de curvatura relacionado com o interior da curva da mangueira.

Sujeito a alterações técnicas e desvios de cor.

## Comprimentos e customizações disponíveis

Disponível em outros comprimentos, cores, diâmetros internos e gravações personalizadas.

## Instruções de descarte

Após o uso, o produto deve ser descartado de acordo com as normas legais aplicáveis na região do usuário.

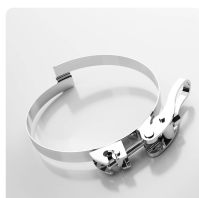
## Adequado ao produto



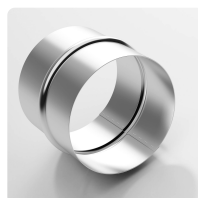
**Abraçadeira Master-Grip, aparafusável**  
Abraçadeira especial para fixação de mangueiras espiraladas leves e médias, como Flamex B-se, Flamex B-F se, Master-PUR Trivolution, Master-PVC e Master-SANTO



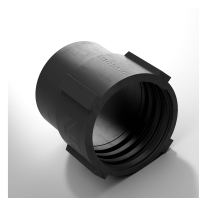
**Abraçadeira Master-Grip, aparafusável de aço inoxidável**  
Abraçadeira especial para fixação de mangueiras espiraladas leves e médias, como Flamex B-se, Flamex B-F se, Master-PUR Trivolution, Master-PVC e Master-SANTO



**Abraçadeira Master-Grip, engate rápido**  
Abraçadeira especial para fixação de mangueiras espiraladas leves e médias, como Flamex B-se, Flamex B-F se, Master-PUR Trivolution, Master-PVC e Master-SANTO



**Conexão de mangueira**  
Conector em chapa de aço para estender, conectar e unir mangueiras leves a de peso médio.



**Punho Combiflex PU-EL**  
Adaptação final PU para mangueiras Master-PUR L/H e Master-PVC L/H, condutoras de eletricidade



**Punho Combiflex PU, rosqueável**  
Conector roscado PU para todos os tipos de mangueiras Master-PUR L, Master-PUR H e Master-PUR HX, seguindo a norma DIN ISO 228

### Solicite um orçamento

Teremos prazer em orientá-lo por telefone:  
+55 (11) 4151-5100

Consultas sobre produtos via  
[masterduct.com.br](http://masterduct.com.br)

### Endereço da Brasil

Masterduct Brasil  
Comércio de Dutos LTDA  
Rua dos Estados, 18  
CEP: 06516-310- Santana de Parnaíba-SP

